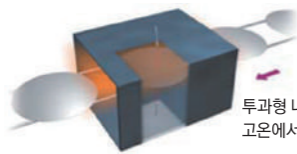


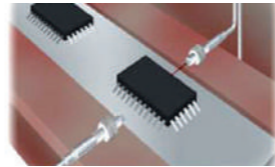
투과형 화이버 유니트 : 고온 타입



고온용 내열형 어플리케이션



투과형 내열 화이버로 350°C까지의 고온에서 웨이퍼를 확실하게 검사

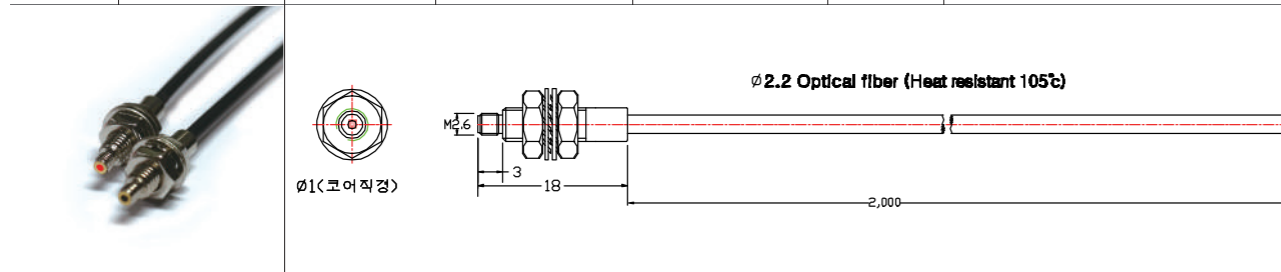


고온용 핸들러에서 IC를 확실하게 검사

350°C 이상의 고온에서 실시되는 베이킹 공정에서 웨이퍼를 안정적으로 검출 기능이 연속 사용이 가능합니다.

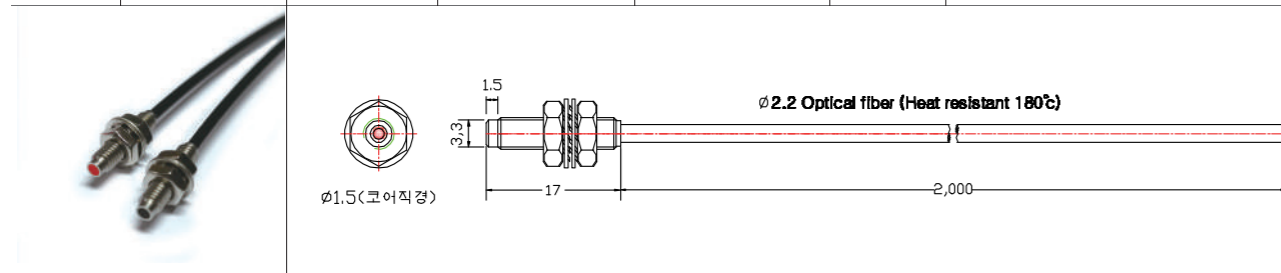
GPF-T011 105°C

곡률반경	사용온도	헤드	코어구성	케이블 종류, 굵기	프리컷	검출거리
R25	-30°C ~ +105°C	M4×0.7P	∅ 1.0(코어직경)	∅ 2.2 Optical fiber	가능	HPX-AG : 690mm(HP MODE) HPX-EG : 240mm



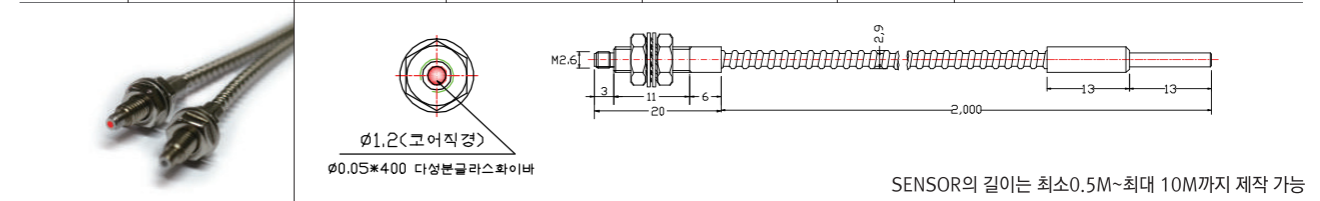
GPF-T017 180°C

곡률반경	사용온도	헤드	코어구성	케이블 종류, 굵기	프리컷	검출거리
R35	-60°C ~ +150°C (max180°C)	M4×0.7P	∅ 1.5(코어직경)	∅ 2.2 Optical fiber	가능	HPX-AG : 1200mm(HP MODE) HPX-EG : 410mm



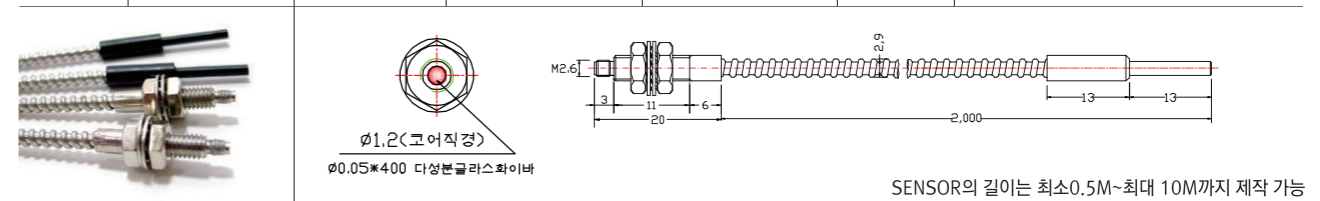
GPF-T014-250-S 250°C

곡률반경	사용온도	헤드	코어구성	케이블 종류, 굵기	프리컷	검출거리
R25	-60°C ~ +200°C (max250°C)	M4×0.7P	∅ 1.2(코어직경) ∅0.05×400다성분글라스화이버	∅ 2.9 SUS TUBE	불가능	HPX-AG : 660mm(HP MODE) HPX-EG : 220mm



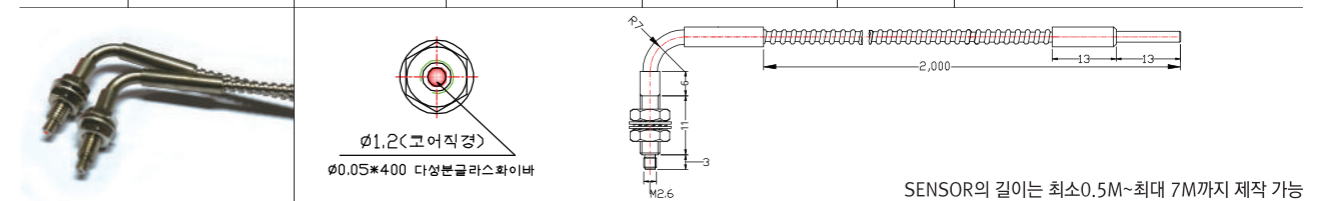
GPF-T014-350-S 350°C

곡률반경	사용온도	헤드	코어구성	케이블 종류, 굵기	프리컷	검출거리
R25	-60°C ~ +300°C (max350°C)	M4×0.7P	∅ 1.2(코어직경) ∅0.05×400다성분글라스화이버	∅ 2.9 SUS TUBE	불가능	HPX-AG : 660mm(HP MODE) HPX-EG : 220mm



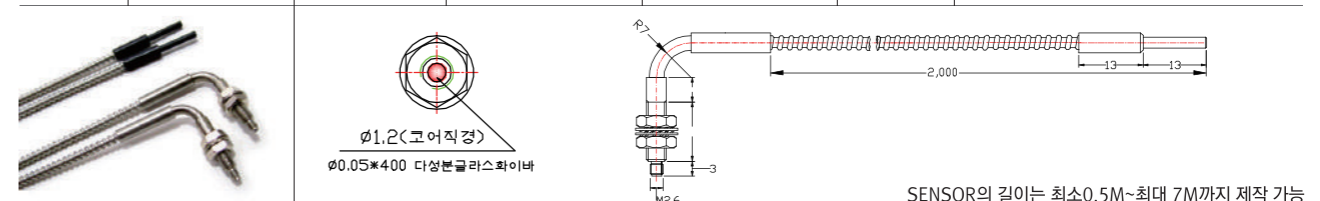
GPF-T014-250-L 250°C

곡률반경	사용온도	헤드	코어구성	케이블 종류, 굵기	프리컷	검출거리
R25	-60°C ~ +200°C (max250°C)	M4×0.7P	∅ 1.2(코어직경) ∅0.05×400다성분글라스화이버	∅ 2.9 SUS TUBE	불가능	HPX-AG : 660mm(HP MODE) HPX-EG : 220mm



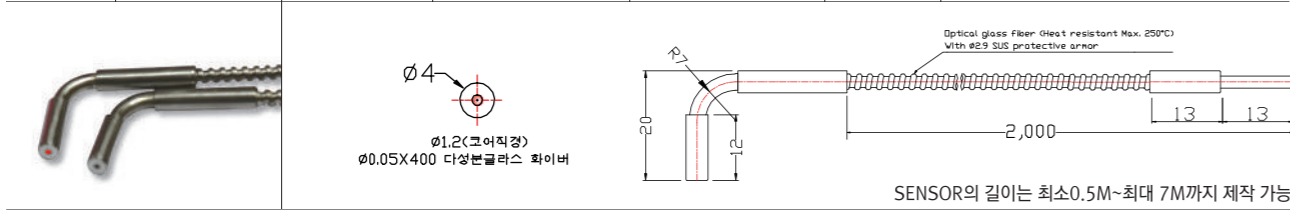
GPF-T014-350-L 350°C

곡률반경	사용온도	헤드	코어구성	케이블 종류, 굵기	프리컷	검출거리
R25	-60°C ~ +300°C (max350°C)	M4×0.7P	∅ 1.2(코어직경) ∅0.05×400다성분글라스화이버	∅ 2.9 SUS TUBE	불가능	HPX-AG : 660mm(HP MODE) HPX-EG : 220mm



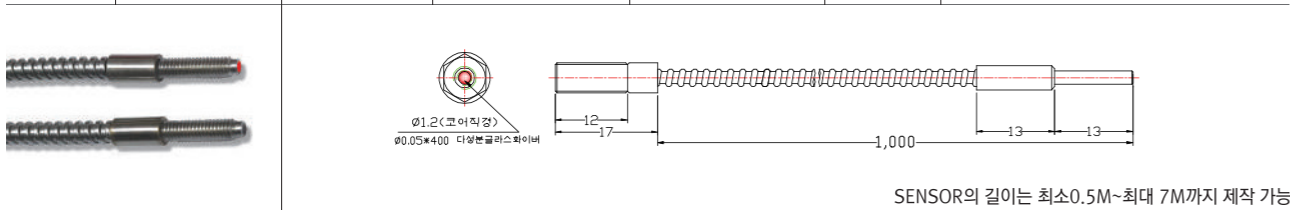
GPF-T014-SM250-L 250°C

곡률반경	사용온도	헤드	코어구성	케이블 종류, 굵기	프리켓	검출거리
R25	-60°C ~ +200 °C (max250°C)	Ø4.0	Ø1.2(코어직경) Ø0.05×400다성분글라스화이버	Ø 2.9 SUS TUBE	불가능	HPX-AG : 660mm(HP MODE) HPX-EG : 220mm



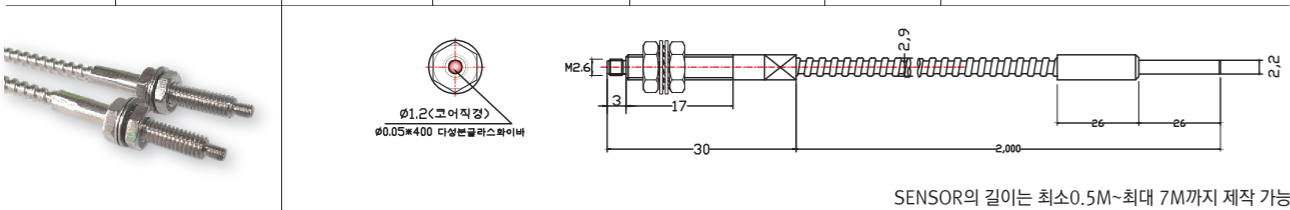
GPF-VC07-250-S 250°C

곡률반경	사용온도	헤드	코어구성	케이블 종류, 굵기	프리켓	검출거리
R25	-60°C ~ +200 °C (max250°C)	M5×0.8P	Ø1.2(코어직경) Ø0.05×400다성분글라스화이버	Ø 2.9 SUS TUBE	불가능	HPX-AG : 660mm(HP MODE) HPX-EG : 220mm



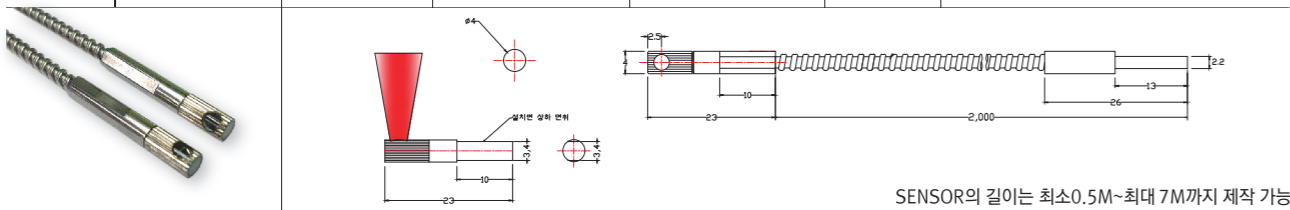
GPF-T014-350-HL 350°C

곡률반경	사용온도	헤드	코어구성	케이블 종류, 굵기	프리켓	검출거리
R25	-60°C ~ +300 °C (max350°C)	M4×0.7P	Ø1.2(코어직경) Ø0.05×400다성분글라스화이버	Ø 2.9 SUS TUBE	불가능	HPX-AG : 660mm(HP MODE) HPX-EG : 220mm



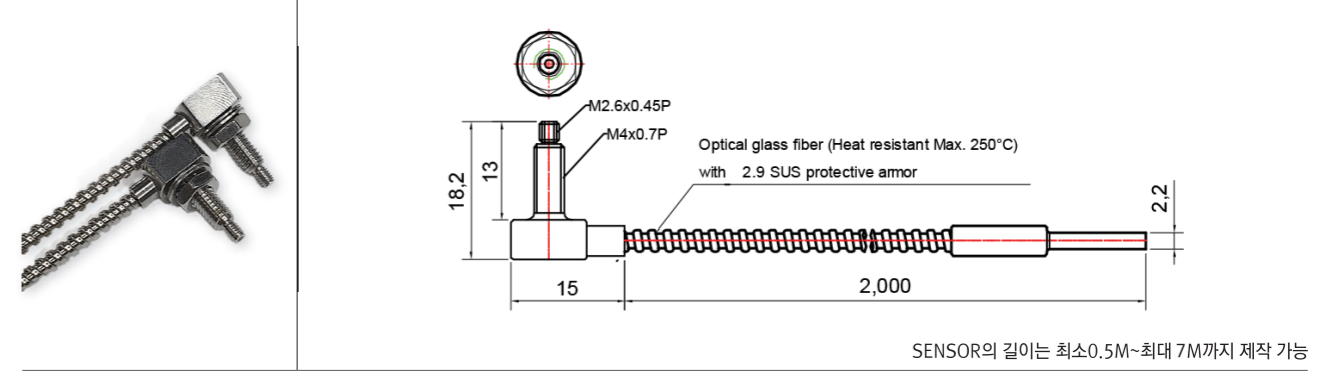
GPF-T014-SV250-UK★ 250°C

곡률반경	사용온도	헤드	코어구성	케이블 종류, 굵기	프리켓	검출거리
R25	-60°C ~ +200 °C (max250°C)	M4×0.7P	Ø2.8(렌즈직경)	Ø 2.9 SUS TUBE	불가능	HPX-AG : 1.650mm(HP MODE) HPX-EG : 550mm



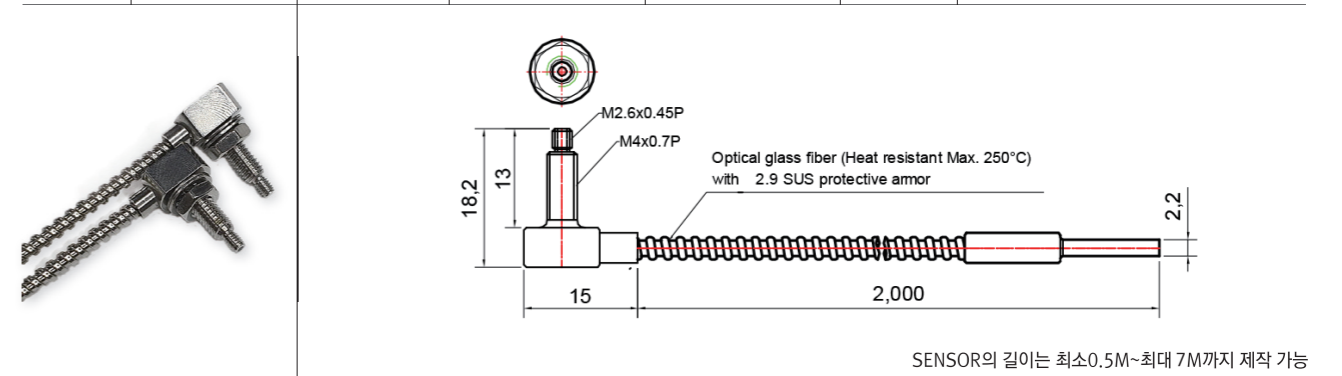
GPF-T025B-250-2.0 250°C

곡률반경	사용온도	헤드	코어구성	케이블 종류, 굵기	프리켓	검출거리
R25	-60°C ~ +200 °C (max250°C)	M4×0.7P	Ø1.2(코어직경) Ø0.05×400다성분글라스화이버	Ø 2.9 SUS TUBE	불가능	HPX-AG : 660mm(HP MODE) HPX-EG : 220mm



GPF-T025B-350-2.0 350°C

곡률반경	사용온도	헤드	코어구성	케이블 종류, 굵기	프리켓	검출거리
R25	-60°C ~ +300 °C (max350°C)	M4×0.7P	Ø1.2(코어직경) Ø0.05×400다성분글라스화이버	Ø 2.9 SUS TUBE	불가능	HPX-AG : 660mm(HP MODE) HPX-EG : 220mm



일반상세페이지 및 영상
 투과형 화이버 유닛
 반사형 화이버 유닛
 환경반사형 화이버 유닛
 진공형 화이버 유닛
 밀봉형 화이버 유닛